

# 今こそつながる！

## 『オンライン支援サービス』



新型コロナウイルス

時短&経費削減

働き方改革

～こんな時代だからこそ「つながり」を大切にするために～

WEB機能を最大限に活用した**オンライン**による  
**相談・カウンセリング・研修**を開始

新型コロナウイルス  
疲れ

不安感による不眠

誰かに話したい  
人とつながりたい

テレワーク・外出自粛  
による孤独感

仕事の悩み



## 新型コロナうつから従業員を守れ！

従業員健康支援チーム

産業医

産業カウンセラー

産業保健師

睡眠改善アドバイザー

弁護士

社会保険労務士

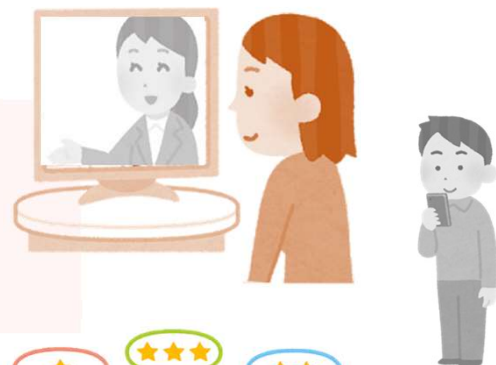
マインドフルネス講師

新型コロナウイルス感染症拡大防止のため、新潟県内企業でも従来型の企業訪問活動が困難となり、さらに、テレワークという働き方も増えている中、当研究所に於いても、WEB機能を活用した、**新しいつながり、広がるつながり**を提案いたします。今だからこそ、お客様との「つながり」を大切に、**オンラインによる相談・カウンセリング、研修**を開始いたします。

## 『オンライン支援サービス』

### 相談・カウンセリング

- ◆どこからでも、スマホ、タブレット、PC等から相談可能
- ◆出向くことなく、知られることなく、相談できる
- ◆人事労務担当者、管理監督者の不安、ストレスへも対応
- ◆新潟県内外、各拠点すべての従業員をサポート



### 双方コミュニケーション型研修

- ◆テレワークによる孤独感、今後の不安等、コロナ不調の予防対策とし、つながる『新型セルフケア研修』を提供
- ◆スマホ、タブレット、PCからチャット、質問への回答など新しいつながり、コミュニケーションですすめる研修
- ◆オンラインだから講師にだけ、素直な気持ち、率直な意見、素朴な疑問を伝えることができる研修



### 打ち合わせ



- ◆複数の拠点とつながり、時間・経費を削減、情報の共有が可能
- ◆経営者会議、衛生委員会への参加支援も対応
- ◆各拠点の管理監督者の出席により、職場環境の改善につながるストレスチェック実施報告を目指す

**ひとりで悩まず、まずはお気軽にお問い合わせください！**

- ◆お客さまへの費用負担のない、オンラインアプリを使用し、スマホ、タブレット、PC等で行います。 ※詳しい手順は、事前に別途ご案内させていただきます。
- ◆インターネットをご利用いただける環境が必要です。
- ◆研修の際は、特にPCでのご参加をおすすめします。  
(タブレット・スマホからも可能ですが、充電等の心配があります)  
※ご利用時にかかるパケット通信料はご負担いただくことを予めご了承ください。

お問合せ先

一般社団法人  
ライフサポートマネジメント研究所



〒951-8104 新潟市中央区西大畑町 620-43  
TEL 025-225-1555 FAX 025-201-9570  
E-MAIL jimukyoku@lifesupport-ken.or.jp  
URL <https://www.lifesupport-ken.or.jp>